

BioRes

美国品牌 巅峰品质

BioRes

BioRes Dentech, Inc.

地址: 385 S Lemon Ave E337, Walnut CA 91789

网站: bioresimplant.com

授权合作伙伴

成都贝施美医疗科技股份有限公司

地址: 成都天府国际生物城

(双流区生物城北路二段9号)

网站: www.cdbesmile.com

邮箱: info@cdbesmile.com

电话: 行政中心:+86-28-81501188

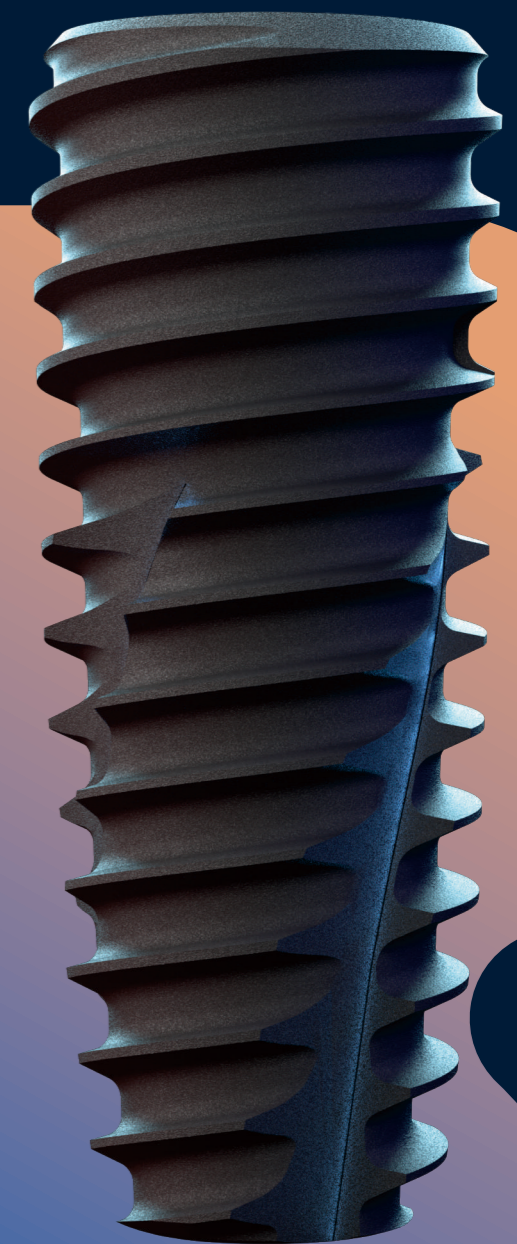
客服中心:+86-28-85183198

BioRes 瑞植 BLV 产品目录 Product Brochure

FDA & NMPA 双重认证

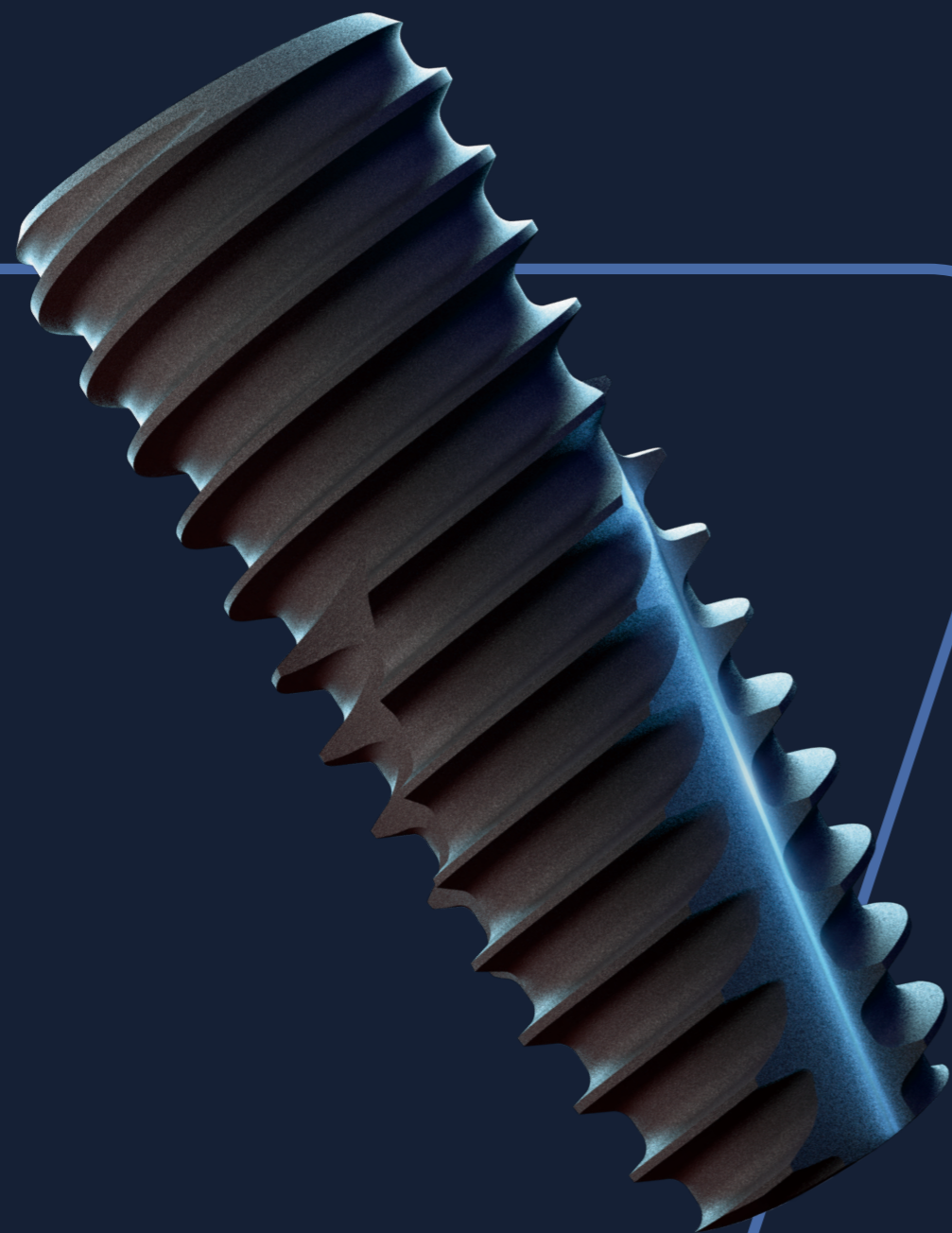
FDA 510 (K) 号: K252286

NMPA 注册证编码: 国械注准20243170625



CONTENT

目录



PART 1

BioRes品牌介绍 04

BLV植体介绍&植体规格型号 10

PART 2

BLV 修复配件 19

PART 3

BLV 标准植体外科工具箱 36

ABOUT US

BioRes

BioRes Dentech Inc.

是一家总部位于美国加州沃尔纳特市的牙科技术公司,在多位国际权威口腔种植专家的深度参与下,依托先进的研发平台与全球协作网络,专注于种植领域的技术创新与标准构建。

以科学驱动产品开发,全面参与从设计、验证到注册的全过程,致力于为全球口腔医疗提供学科支持,为理想生活注入健康与笑容。



瑞植背景

瑞植种植系列由BioRes联合中国口腔领域领先企业贝施美共同打造。

应用BioRes创新成果,借助贝施美研发及种植领域的精密智造能力,瑞植结合国际尖端技术与本地市场需求,以真诚与尊重为中国市场提供更加安全、舒适、持久的种植产品和服务。



**Chengdu Besmile Medical
Technology Co., Ltd.**

成都贝施美医疗科技股份有限公司

成立于2013年,是一家致力于种植体及数字化口腔设备研发、生产、销售为一体的国家高新技术企业。公司总部位于国家级生物医药产业园区——成都天府国际生物城,建筑面积约5万平米,在美国、欧洲等地设有子公司。

占地30亩,5W平方米的智能产线,打造一流现代数字化口腔智造基地。

BIORES ADVISORY BOARD

BioRes专家团介绍

聚集全球科研智慧 引领口腔种植领域的创新突破

BioRes由国际顶尖种植学权威**Jon B. Suzuki教授**担任首席专家、华盛顿大学知名口腔专家**张海教授**担任秘书长，联合全球种植学、生物材料学、牙周病学及口腔修复领域的顶尖学者，通过系统性战略咨询、前沿学术交流与创新技术推广，深度参与BioRes瑞植产品的研发与迭代升级，确保BioRes始终处于全球技术创新前沿，持续引领口腔种植领域的变革与发展

权威引领 智启未来



BioRes 首席专家

Jon B. Suzuki 教授

- 美国FDA牙科产品委员会前主席 (任职至2018年)
- 美国牙科协会 (ADA) 科学事务委员会前主席
- 美国匹兹堡大学牙学院院长
- 美国里根总统首席牙科顾问
- 美国牙周病学委员会院士
- 国际口腔种植学会大会院士
- 马里兰大学、华盛顿大学和诺瓦东南大学教授
- 坦普尔大学牙科学院与医学院名誉教授
- 美国国立卫生研究院国家牙科咨询研究委员会委员
- 曾为全球20余位国家元首提供专业诊疗服务

Jon B. Suzuki教授作为全球牙科医学权威，以多重权威身份奠定行业标杆。在口腔种植、牙周病学及医学微生物学领域成就卓著，曾担任美国FDA牙科产品咨询委员会主席、美国牙科协会科学事务委员会主席，主导制定全美牙科技术安全标准。作为里根总统首席牙科顾问及20余国元首的“御用口腔专家”，深谙顶级医疗品质的核心诉求。在学术界，他身兼美国匹兹堡大学牙学院院长、坦普尔大学名誉教授、美国国立卫生研究院 (NIH) 国家牙科咨询研究委员会委员等职，先后发表200余篇学术论著，培养数百名行业精英，推动种植学与微生物学的跨界融合。身为BioRes首席专家，他凭借深厚的政产学背景，主导制定全球化战略与产品研发方向，通过构建全球研发体系持续巩固BioRes技术领导地位，同时以临床技术巡讲与产学研协同平台，推动创新成果在中国市场落地。



BioRes 秘书长/研发专家

张海 教授

- 美国华盛顿大学牙医学院口腔修复系终身教授
- 美国修复牙科学会 (ABP) 院士
- 美国OKU牙科荣誉学会会长 (2015年)
- 美国ACP研究委员会主席
- 美国固定修复牙科学会 (AAFP) 成员
- 美国牙科协会 (ADA) 成员
- 美国口腔修复学杂志副主编

张海教授作为美国华盛顿大学牙医学院口腔修复系终身教授及教学主任，是国际口腔修复领域权威专家，深耕口腔修复、种植美学及教育体系30年，主导中美学术标准制定并担任多项国际学术组织核心职务。于1992年获得四川大学华西口腔医学博士学位，2002年获得康涅狄格大学口腔生物学博士学位和修复学证书，2002年在康涅狄格大学骨科手术系完成博士后研究。他凭借对数字修复技术与材料研究的深度造诣，为BioRes搭建中美临床转化桥梁，精准对接本土需求优化种植系统设计，确保国际前沿技术在中国市场的适应性落地。

BRAND CONCEPT

BIORES品牌愿景

聚集全球科研智慧
引领口腔种植领域的创新突破

BIORES品牌使命

对口腔健康的守护
和对理想生活的重塑

BIORES品牌价值观

尊重、正直、专业、积极



BRILLIANT AND RESILIENT

BioRes瑞植种植系列介绍



瑞意深种，安心致植

专业驱动， 铸就精准可靠的卓越

承接BioRes的前沿技术与理念，瑞植从设计上的精密雕琢，材料和工艺的筛选打磨，到实验与案例的反复验证，在研发、生产和检验的各个环节，都以高于国际标准的严苛要求，极致呈现具有优异性能和卓越效果的产品。

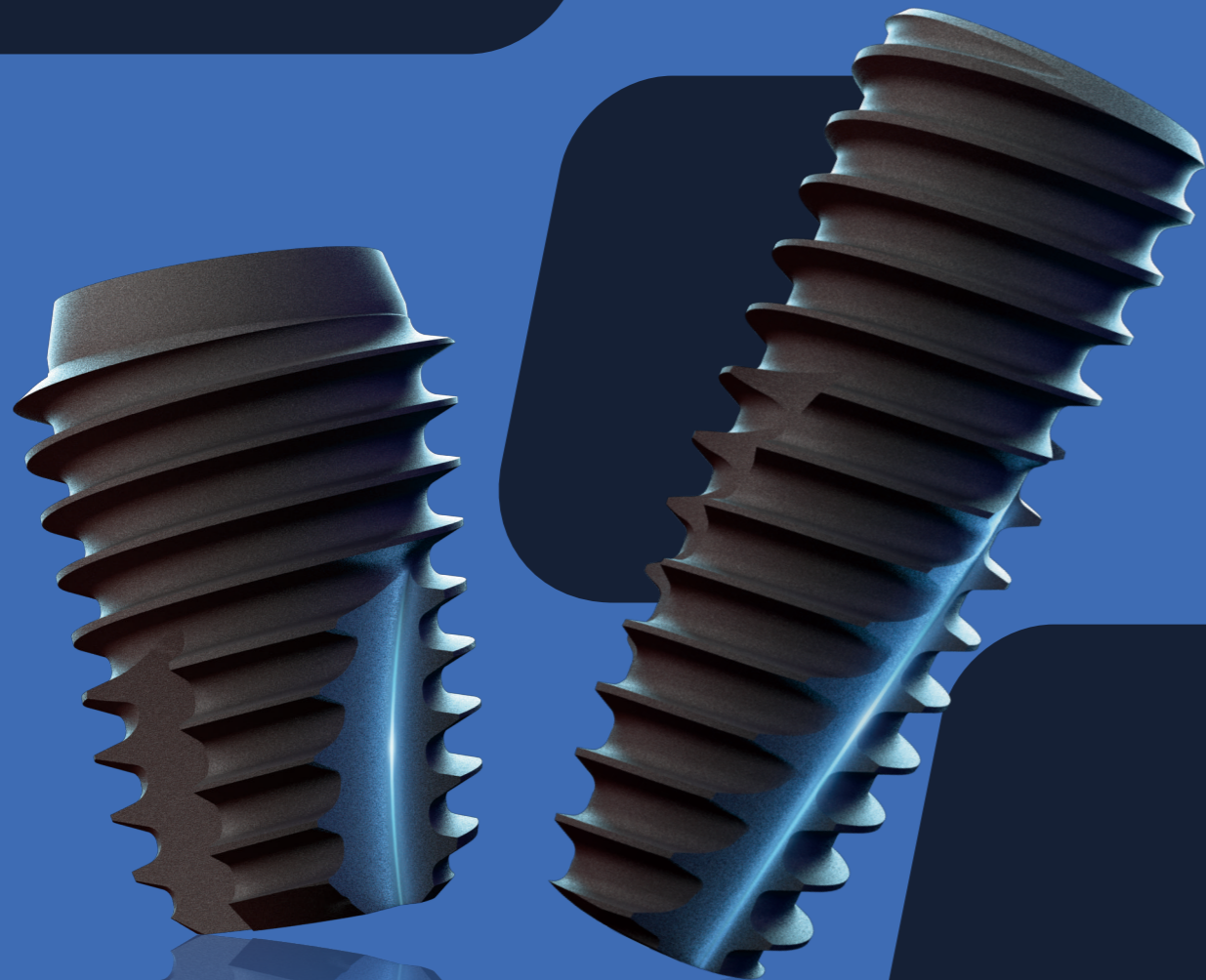
温暖守护， 实现健康深植的信赖

瑞植以使用者为核心，关注他们不同阶段和场景下的真实需求，从手术和操作中的高效支持，到愈合阶段的安心舒适，再到日常使用的自然稳固，瑞植不仅是通往健康与自信的桥梁，更是陪伴使用者生活的长久支持。

持续突破， 成就值得托付的未来

瑞植将持续引领技术创新，助力中国种植行业迈向新高度，始终以专业技术与温暖守护为根基，通过更高品质的产品与服务，让每次选择都值得信赖，每一段陪伴更安心稳健。瑞意深种，安心致植。

BioRes 瑞植 BLV 系列种植体



IMPLANT HIGHLIGHTS

BioRes BLV系列种植体简介

即刻种植 稳固至选

极致推敲的设计，
逼近稳定结合的极限

顶尖工艺的配置，
突破长期品质的坚持

超越要求的检验
追求成功成活的保障

标准植体

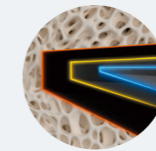
颈部浅螺纹

皮质骨适度挤压，
避免牙槽骨吸收



渐进式螺纹设计

渐进式骨挤压，
良好初期稳定性



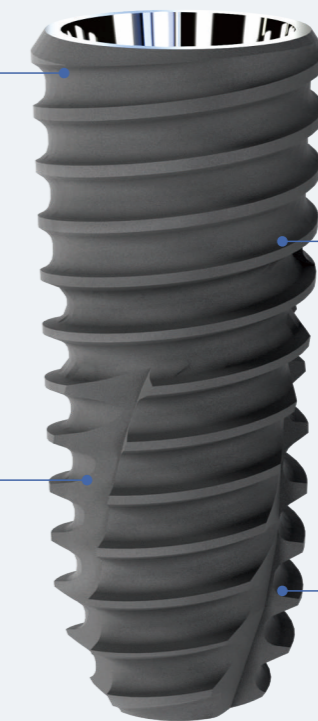
锥形植体

根方骨挤压升级，即拔即
种，更易获得良好的初期
稳定性



3条纵向“V”切割刃

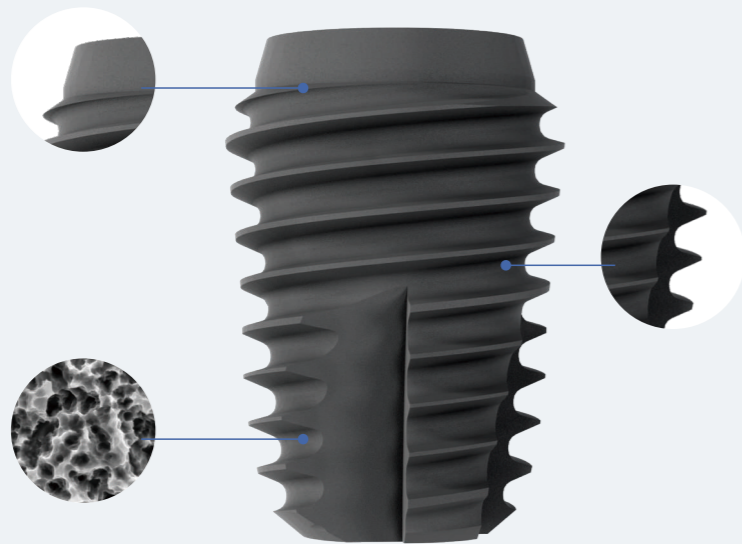
嵌入牙槽骨内，更强植
体自攻性



宽型植体

颈部倒"V"型设计

为跳跃间隙预留足够颈部空间



体部深"V"型螺纹设计

体部螺纹深部0.5-0.6mm, 在拔牙窝以及松质骨中获得良好的初期稳定性

斜面:仅酸蚀 (Ra0.3-0.5um)

体部:SLA (Ra 1-4um)

BLV即刻种植解决方案

标准植体

适用于美学区即刻种植

宽型植体

适用于磨牙区即刻种植

优异的初期稳定性以及继发稳定性

长期稳定

与国内顶级口腔机构的深度合作, 进行长期追踪的临床试验

6年种植体成功率 **99.05%**

5年不可逆机械并发症发生率 **0**

累计修复配件销售量 **650W+**

数据来源: 成功率&并发症发生率来源于华西口腔临床试验《评价牙种植体系统用于口腔种植修复的安全性及有效性-前瞻性、多中心、单组目标值研究》, 配件销量数据来源于BSM销量统计。

*数据截至 2025年12月

高强支撑

采用Carpenter四级冷作纯钛, 具备优异的抗疲劳性, 每一次批次植体均经过230N, 2000W次动态抗疲劳测试, 确保长期高强承载能力

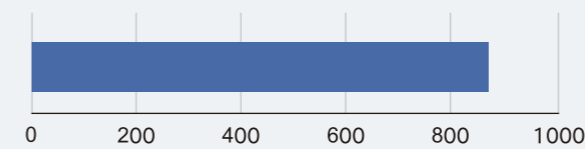


卡彭特技术有限公司
Carpenter Technology Corporation

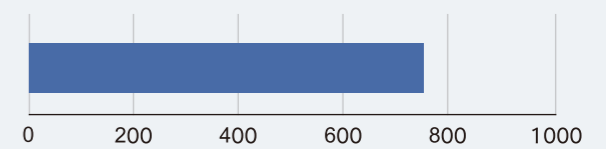
国际顶尖植体品牌
采用同一厂家高品质原材料

世界首屈一指的合金研发生产商。成立于1889年, 是全球领先的特殊合金业务、高性能工程产品及工程解决方案的顶尖供应商之一。

抗拉强度: 860MPa



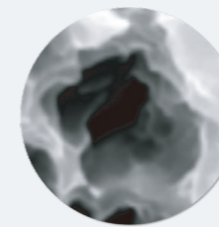
屈服强度: 750MPa



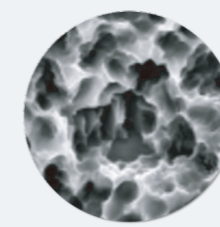
积极结合

瑞士金标准SLA表面技术, 助力结合效果

骨结合3-6M

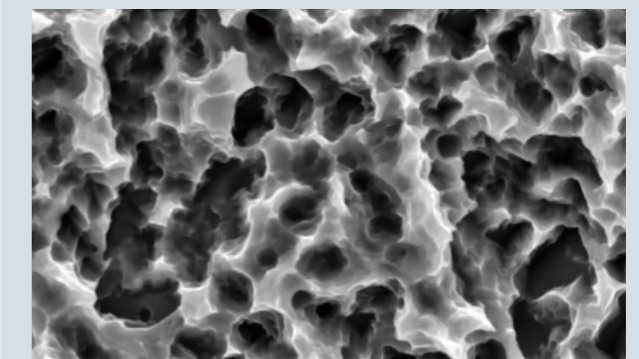


1-4微米



10-40微米

瑞植



洁净安全

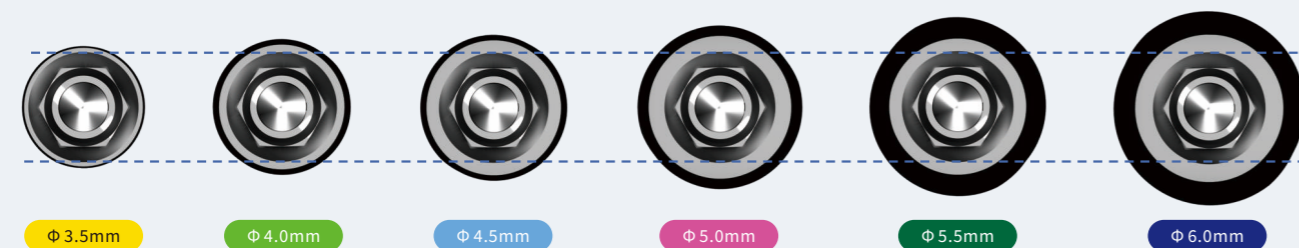
应用特殊洁净工艺, 去除种植体表面杂质, 实现“0”残留, 促进骨结合

IMPLANT CATALOG

BioRes BLV系列种植体型号表

	常规植体				宽型植体	
植体直径	Φ3.5mm	Φ4.0mm	Φ4.5mm	Φ5.0mm	Φ5.5mm	Φ6.0mm
植体直径	黄色	嫩绿	天蓝	玫红	墨绿	深蓝
修复平台	R接口六角抗旋[2.5mm]					
植体图片						
	8.5mm	BR2R3508	BR2R4008	BR2R4508	BR2R5008	BR2R5508 BR2R6008
可选长度	10mm	BR2R3510	BR2R4010	BR2R4510	BR2R5010	BR2R5510 BR2R6010
	13mm	BR2R3513	BR2R4013	BR2R4513	BR2R5013	BR2R5513 BR2R6013
	15mm	BR2R3515	BR2R4015	BR2R4515	BR2R5015	/ /

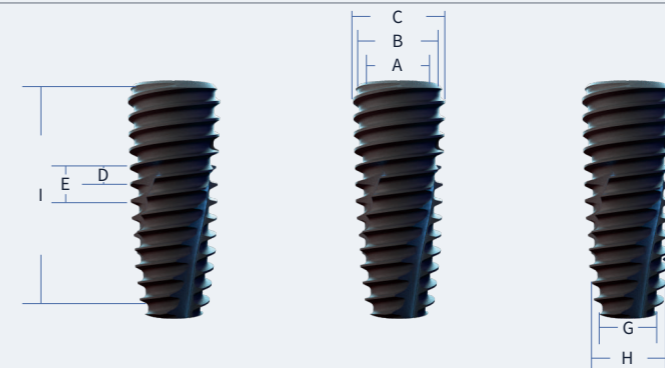
备注: Φ3.5mm的植体禁止植入磨牙区



IMPLANT SPECIFICATION

BioRes BLV系列标准种植体详细参数

产品详情

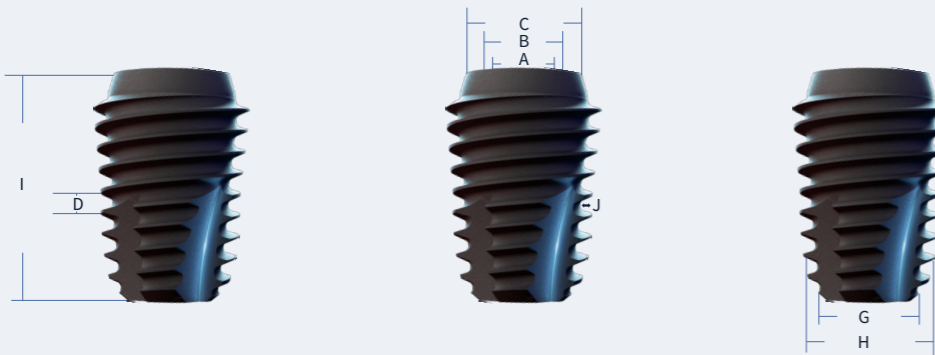


	Φ 3.5mm	Φ 4.0mm	Φ 4.5mm	Φ 5.0mm
A【连接处直径】	2.5mm			
B【接口直径】	3.35mm			
C【最大直径】	3.75mm	4.2mm	4.5mm	5.0mm
D【螺距】	0.8mm			
E【导程】	1.8mm			
J【根三分之一螺纹深度】	0.4-0.5mm			
I【种植体长度】	8.5mm			
G【根尖直径植体体部】	2.5mm	2.7mm	3.0mm	3.3mm
H【根尖直径植体螺纹】	3.4mm	3.8mm	4.1mm	4.7mm
I【种植体长度】	10 mm			
G【根尖直径植体体部】	2.5mm	2.7mm	3.1mm	3.1mm
H【根尖直径植体螺纹】	3.0mm	3.7mm	3.9mm	4.6mm
I【种植体长度】	13 mm			
G【根尖直径植体体部】	2.6mm	2.7mm	3.0mm	3.1mm
H【根尖直径植体螺纹】	3.1mm	3.3mm	3.7mm	4.1mm
I【种植体长度】	15 mm			
G【根尖直径植体体部】	2.6mm	2.7mm	2.7mm	2.8mm
H【根尖直径植体螺纹】	3.0mm	3.2mm	3.6mm	4.1mm

IMPLANT SPECIFICATION

BioRes BLV系列宽型种植体详细参数

产品详情



	Φ 5.5mm	Φ 6.0mm
A【连接处直径】	2.5mm	
B【接口直径】	3.35mm	
C【最大直径】	4.1mm	4.4mm
D【螺距】	0.8mm	
J【根三分之一螺纹深度】	0.5-0.6mm	
k【斜面肩台高度】	0.7mm	
I【种植体长度】	8.5mm	
G【根尖直径 植体体部】	3.4mm	3.6mm
H【根尖直径 植体螺纹】	4.4mm	4.9mm
I【种植体长度】	10 mm	
G【根尖直径 植体体部】	3.1mm	3.5mm
H【根尖直径 植体螺纹】	4.2mm	4.8mm
I【种植体长度】	13 mm	
G【根尖直径 植体体部】	3.0mm	3.2mm
H【根尖直径 植体螺纹】	4.1mm	4.7mm

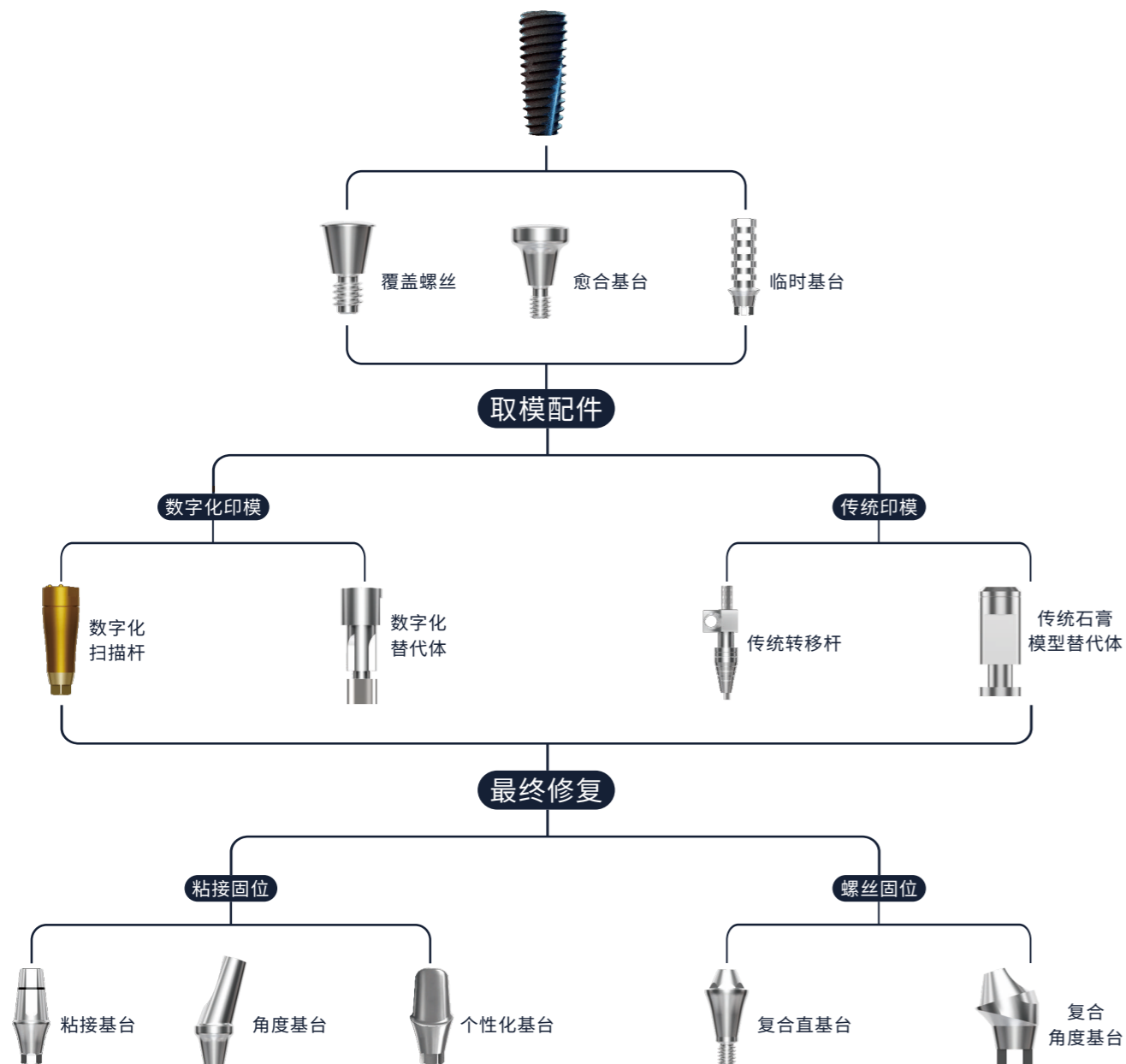
IMPLANT COMPONENT CATALOG

种植配件目录



IMPLANT COMPONENTS

配件选型树状图

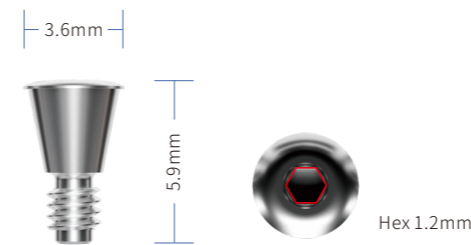


COVER SCREW

覆盖螺丝

型号: VCS40S

*仅限单次使用



材质	加力方式	提供方式
TA4G	手动拧紧 5-8N.cm	灭菌提供

ABUTMENT SCREW

中央螺丝

型号: RBVS001



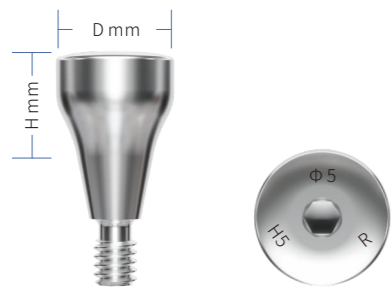
材质	螺丝接口
五级钛	Hex 1.2

HEALING ABUTMENT

愈合基台

产品详情

*仅限单次使用



材质	加力方式	提供方式
五级钛	手动拧紧 5-8N.cm	非灭菌/灭菌
螺丝接口		
Hex 1.2		

D	H	型号
Φ4.0mm	3	BLVHA403R
Φ4.0mm	4	BLVHA404R
Φ4.0mm	5	BLVHA405R
Φ4.0mm	7	BLVHA407R
Φ4.0mm	9	BLVHA409R
Φ4.5mm	3	BLVHA453R
Φ4.5mm	4	BLVHA454R
Φ4.5mm	5	BLVHA455R
Φ4.5mm	7	BLVHA457R
Φ4.5mm	9	BLVHA459R
Φ5mm	3	BLVHA503R
Φ5mm	4	BLVHA504R
Φ5mm	5	BLVHA505R
Φ5mm	7	BLVHA507R
Φ5mm	9	BLVHA509R
Φ6mm	3	BLVHA603R
Φ6mm	4	BLVHA604R
Φ6mm	5	BLVHA605R

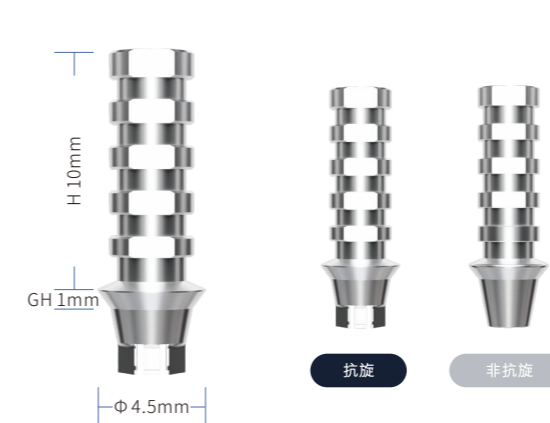
D	H	型号
Φ6mm	7	BLVHA607R
Φ6mm	9	BLVHA609R
Φ7mm	3	BLVHA703R
Φ7mm	4	BLVHA704R
Φ7mm	5	BLVHA705R
Φ7mm	7	BLVHA707R
Φ7mm	9	BLVHA709R
Φ8mm	5	BLVHA805R

TEMPORARY ABUTMENT

临时基台

产品详情

*仅限单次使用，含中央螺丝2颗，1颗技工螺丝，1颗临床螺丝



材质	建议扭矩	提供方式
五级钛	20N.cm	非灭菌/灭菌

D	GH	类型	型号
Φ4.5mm	GH 1	抗旋	VTA4510
Φ4.5mm	GH 1	非抗旋	VTA4510N

CEMENTABLE ABUTMENT

粘接基台

产品详情

*仅限单次使用，含中央螺丝2颗，1颗技工螺丝，1颗临床螺丝



材质	建议扭矩	提供方式
五级钛	35N.cm	非灭菌

D	GH	AH	类型	型号
Φ 4.5mm	GH 1	AH 7	抗旋	BLVCA4710
Φ 4.5mm	GH 2	AH 7	抗旋	BLVCA4720
Φ 4.5mm	GH 3	AH 7	抗旋	BLVCA4730
Φ 4.5mm	GH 4	AH 7	抗旋	BLVCA4740
Φ 4.5mm	GH 5	AH 7	抗旋	BLVCA4750
Φ 4.5mm	GH 1	AH 7	非抗旋	BLVCA4710N
Φ 4.5mm	GH 2	AH 7	非抗旋	BLVCA4720N
Φ 4.5mm	GH 3	AH 7	非抗旋	BLVCA4730N
Φ 4.5mm	GH 4	AH 7	非抗旋	BLVCA4740N
Φ 4.5mm	GH 5	AH 7	非抗旋	BLVCA4750N
Φ 5mm	GH 1	AH 7	抗旋	BLVCA5710
Φ 5mm	GH 2	AH 7	抗旋	BLVCA5720
Φ 5mm	GH 3	AH 7	抗旋	BLVCA5730
Φ 5mm	GH 4	AH 7	抗旋	BLVCA5740
Φ 5mm	GH 5	AH 7	抗旋	BLVCA5750
Φ 5mm	GH 1	AH 7	非抗旋	BLVCA5710N

D	GH	AH	类型	型号
Φ 5mm	GH 2	AH 7	非抗旋	BLVCA5720N
Φ 5mm	GH 3	AH 7	非抗旋	BLVCA5730N
Φ 5mm	GH 4	AH 7	非抗旋	BLVCA5740N
Φ 5mm	GH 5	AH 7	非抗旋	BLVCA5750N
Φ 6mm	GH 1	AH 7	抗旋	BLVCA6710
Φ 6mm	GH 2	AH 7	抗旋	BLVCA6720
Φ 6mm	GH 3	AH 7	抗旋	BLVCA6730
Φ 6mm	GH 4	AH 7	抗旋	BLVCA6740
Φ 6mm	GH 5	AH 7	抗旋	BLVCA6750
Φ 6mm	GH 1	AH 7	非抗旋	BLVCA6710N
Φ 6mm	GH 2	AH 7	非抗旋	BLVCA6720N
Φ 6mm	GH 3	AH 7	非抗旋	BLVCA6730N
Φ 6mm	GH 4	AH 7	非抗旋	BLVCA6740N
Φ 6mm	GH 5	AH 7	非抗旋	BLVCA6750N
Φ 7mm	GH 1	AH 7	抗旋	BLVCA7610
Φ 7mm	GH 2	AH 7	抗旋	BLVCA7620
Φ 7mm	GH 3	AH 7	抗旋	BLVCA7630
Φ 7mm	GH 4	AH 7	抗旋	BLVCA7640
Φ 7mm	GH 5	AH 7	抗旋	BLVCA7650
Φ 7mm	GH 1	AH 7	非抗旋	BLVCA7610N
Φ 7mm	GH 2	AH 7	非抗旋	BLVCA7620N
Φ 7mm	GH 3	AH 7	非抗旋	BLVCA7630N
Φ 7mm	GH 4	AH 7	非抗旋	BLVCA7640N
Φ 7mm	GH 5	AH 7	非抗旋	BLVCA7650N

ANGLED ABUTMENT

角度基台

产品详情

*仅限单次使用，含中央螺丝2颗，1颗技工螺丝，1颗临床螺丝



基台分类	类型	D	GH	型号
角度基台TypeA	抗旋	Φ 4.5mm	GH 2	VAA4520A
角度基台TypeB	抗旋	Φ 4.5mm	GH 2	VAA4520B
角度基台	非抗旋	Φ 4.5mm	GH 2	VAA4520N
角度基台TypeA	抗旋	Φ 4.5mm	GH 4	VAA4540A
角度基台TypeB	抗旋	Φ 4.5mm	GH 4	VAA4540B
角度基台	非抗旋	Φ 4.5mm	GH 4	VAA4540N
角度基台TypeA	抗旋	Φ 5.0mm	GH 2	VAA5020A
角度基台TypeB	抗旋	Φ 5.0mm	GH 2	VAA5020B
角度基台	非抗旋	Φ 5.0mm	GH 2	VAA5020N
角度基台TypeA	抗旋	Φ 5.0mm	GH 4	VAA5040A
角度基台TypeB	抗旋	Φ 5.0mm	GH 4	VAA5040B
角度基台	非抗旋	Φ 5.0mm	GH 4	VAA5040N
角度基台TypeA	抗旋	Φ 6.0mm	GH 2	VAA6020A
角度基台TypeB	抗旋	Φ 6.0mm	GH 2	VAA6020B
角度基台	非抗旋	Φ 6.0mm	GH 2	VAA6020N
角度基台TypeA	抗旋	Φ 6.0mm	GH 4	VAA6040A
角度基台TypeB	抗旋	Φ 6.0mm	GH 4	VAA6040B
角度基台	非抗旋	Φ 6.0mm	GH 4	VAA6040N

IMPRESSION POST-OPEN TRAY

开窗转移杆

产品详情

*包含转移杆螺丝



D	H	类型	型号
Φ 4.0mm	H 11	抗旋	OPTV4011
Φ 4.5mm	H 11	抗旋	OPTV4511
Φ 5.0mm	H 11	抗旋	OPVT5011
Φ 6.0mm	H 11	抗旋	OPTV6011
Φ 7.0mm	H 11	抗旋	OPTV7011
Φ 4.0mm	H 11	非抗旋	OPTV4011N
Φ 4.5mm	H 11	非抗旋	OPTV4511N
Φ 5.0mm	H 11	非抗旋	OPVT5011N
Φ 6.0mm	H 11	非抗旋	OPTV6011N
Φ 7.0mm	H 11	非抗旋	OPTV7011N
Φ 4.0mm	H 15	抗旋	OPTV4015
Φ 4.5mm	H 15	抗旋	OPTV4515
Φ 5.0mm	H 15	抗旋	OPVT5015
Φ 6.0mm	H 15	抗旋	OPTV6015
Φ 7.0mm	H 15	抗旋	OPTV7015
Φ 4.0mm	H 15	非抗旋	OPTV4015N
Φ 4.5mm	H 15	非抗旋	OPTV4515N
Φ 5.0mm	H 15	非抗旋	OPVT5015N
Φ 6.0mm	H 15	非抗旋	OPTV6015N
Φ 7.0mm	H 15	非抗旋	OPTV7015N

IMPRESSION POST-CLOSED TRAY

闭窗转移杆

产品详情

*包含转移杆螺丝



材质	建议扭矩	提供方式
五级钛	手动拧紧 5-8N.cm	非灭菌

D	H	类型	型号
Φ 4.0mm	H 11	抗旋	CLTV4011
Φ 4.5mm	H 11	抗旋	CLTV4511
Φ 5.0mm	H 11	抗旋	CLTV5011
Φ 6.0mm	H 11	抗旋	CLTV6011
Φ 7.0mm	H 11	抗旋	CLTV7011
Φ 4.0mm	H 11	非抗旋	CLTV4011N
Φ 4.5mm	H 11	非抗旋	CLTV4511N
Φ 5.0mm	H 11	非抗旋	CLTV5011N
Φ 6.0mm	H 11	非抗旋	CLTV6011N
Φ 7.0mm	H 11	非抗旋	CLTV7011N
Φ 4.0mm	H 14	抗旋	CLTV4014
Φ 4.5mm	H 14	抗旋	CLTV4514
Φ 5.0mm	H 14	抗旋	CLTV5014
Φ 6.0mm	H 14	抗旋	CLTV6014
Φ 7.0mm	H 14	抗旋	CLTV7014
Φ 4.0mm	H 14	非抗旋	CLTV4014N
Φ 4.5mm	H 14	非抗旋	CLTV4514N
Φ 5.0mm	H 14	非抗旋	CLTV5014N
Φ 6.0mm	H 14	非抗旋	CLTV6014N
Φ 7.0mm	H 14	非抗旋	CLTV7014N

SCANBODY

数字化扫描杆

产品详情

*仅限单次使用, 包含1颗中央螺丝, 需搭配BSM数据库应用



材质	建议扭矩	提供方式
五级钛+氮化钛涂层	手动拧紧 5-8N.cm	非灭菌

D	GH	AH	型号
Φ 4.0mm	GH 6.0	AH 2	SBVR4006
Φ 4.0mm	GH 8.0	AH 2	SBVR4008
Φ 4.0mm	GH 12.0	AH 2	SBVR4012
Φ 4.5mm	GH 8.0	AH 2	SBVR4508
Φ 4.5mm	GH 12.0	AH 2	SBVR4512

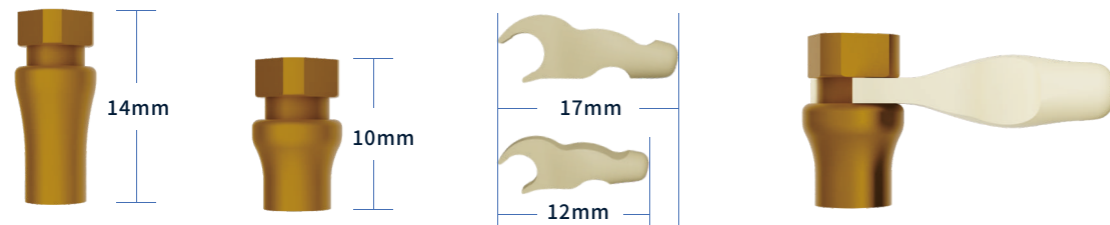
扫描杆顶端的半球形数量代表穿龈高度, 1个半球代表穿龈高度为2mm, 2个半球代表穿龈高度为4mm, 以此类推

Φ 4.0建议用在近远中缺陷不足的案例, 常规情况推荐应用Φ 4.5mm扫描杆, AH部位需高出牙龈

MUA SCANBODY

基台水平扫描杆

产品详情



产品名称	D	L	型号
复合基台扫描杆	Φ 4.8mm	L 10	FHSBV4804
复合基台扫描杆	Φ 4.8mm	L 14	FHSBV4808
扫描翼·短款	/	L 12	SWS12
扫描翼·长款	/	L 17	SWL17

复合基台扫描杆搭配扫描翼精准度更高, 复合基台扫描杆和扫描翼单独销售, 需搭配数据库应用。

IMPLANT ANALOG

替代体

石膏模型替代体



材质	建议扭矩	提供方式
五级钛	手动拧紧 5-8N.cm	非灭菌

产品名称	D	型号
石膏模型替代体	Φ4.0mm	BLVANR400

数字化替代体

*需搭配BSM数据库应用



材质	建议扭矩	提供方式
五级钛	手动拧紧 5-8N.cm	非灭菌

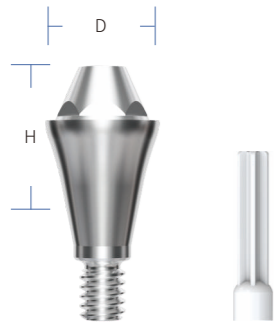
产品名称	D	型号
数字化替代体	Φ4.0mm	TSVR48

MULTI-UNIT ABUTMENT

复合基台

复合直基台

*仅限单次使用, 复合直基台和螺丝为一体, 因此不单独配固位螺丝



材质	加力方式	提供方式
五级钛	35N.cm	非灭菌/灭菌

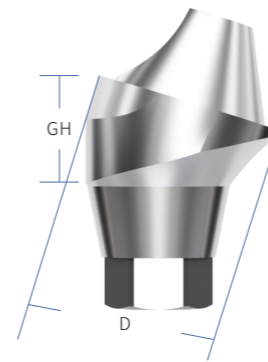
D	GH	角度	型号
Φ 4.8mm	GH 1.0	0°	VMA5010
Φ 4.8mm	GH 2.0	0°	VMA5020
Φ 4.8mm	GH 3.0	0°	VMA5030
Φ 4.8mm	GH 4.0	0°	VMA5040
Φ 4.8mm	GH 5.0	0°	VMA5050
Φ 4.8mm	GH 6.0	0°	VMA5060

可搭配复合基台螺丝刀应用



复合角度基台

*仅限单次使用, 包含1颗复合角度基台固位螺丝



材质	加力方式	提供方式
五级钛	35N.cm	非灭菌/灭菌

D	GH	角度	型号
Φ 4.8mm	GH 2.5	17°	V17MA4820
Φ 4.8mm	GH 3.0	17°	V17MA4830
Φ 4.8mm	GH 4.0	17°	V17MA4840
Φ 4.8mm	GH 5.0	17°	V17MA4850
Φ 4.8mm	GH 6.0	17°	V17MA4860
Φ 4.8mm	GH 3.5	30°	V30MA4830
Φ 4.8mm	GH 4.0	30°	V30MA4840
Φ 4.8mm	GH 5.0	30°	V30MA4850
Φ 4.8mm	GH 6.0	30°	V30MA4860

MULTI-UNIT ABUTMENT COMPONENT

复合基台配件

复合基台开窗/闭窗转移杆



材质	加力方式	提供方式
五级钛	手动拧紧	非灭菌

产品名称	D	类型	型号
复合基台开窗转移杆	Φ 4.8mm	R(non)	VMOP48SL
复合基台闭窗转移杆	Φ 4.8mm	R(non)	VMCL48SL

复合基台石膏模型替代体

产品名称	D	型号
复合基台石膏模型替代体	Φ 4.8mm	MA48L



复合基台数字化替代体

产品名称	D	型号
数字化复合基台替代体	Φ 4.8mm	FHTSBRC48



复合基台保护帽



材质	加力方式	提供方式
五级钛	手动拧紧	非灭菌/灭菌

产品名称	D	H	型号
复合基台保护帽	Φ 4.8mm	5mm	VMHC48L

复合基台临时基底

*适用于无牙颌术式传统即刻修复



抗旋

非抗旋

材质	加力方式	提供方式
五级钛	手动拧紧	非灭菌/灭菌

产品名称	D	H	类型	型号
复合基台临时基底【传统】	Φ 4.8mm	H 12mm	R	VMTR48
复合基台临时基底【传统】	Φ 4.8mm	H 12mm	R(non)	VMTR48L

复合基台钛基底

*适用于无牙颌术式数字化即刻修复或永久修复

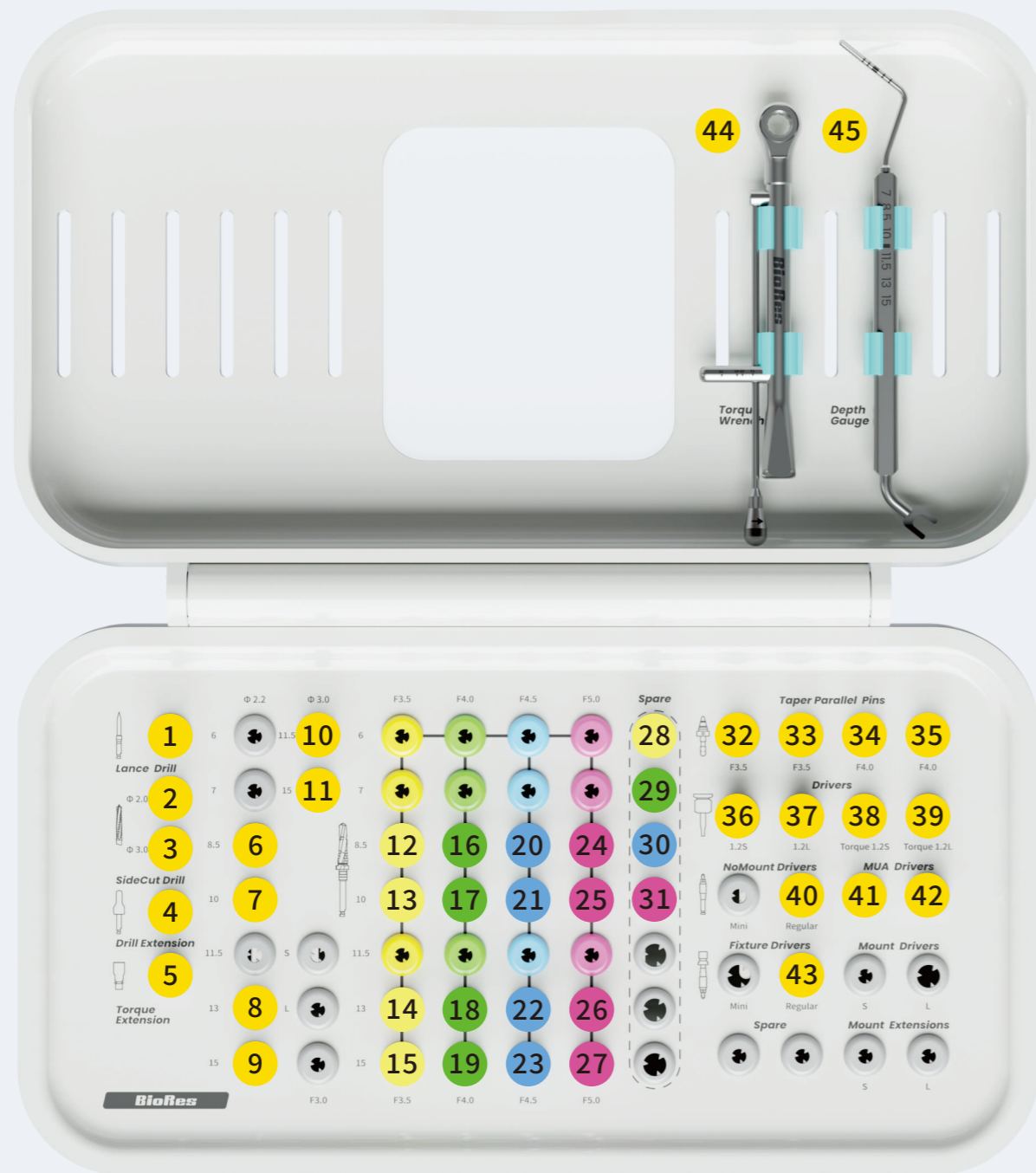


材质	加力方式	提供方式
五级钛	手动拧紧	非灭菌/灭菌

产品名称	D	H	类型	型号
复合基台钛基底【数字化】	Φ 4.8mm	H 6mm	R	VMTA48
复合基台钛基底【数字化】	Φ 4.8mm	H 6mm	R(non)	VMTA48L




SURGERY IMPLANT INSTRUMENTS

BLV 标准植体外科工具盒



SURGERY IMPLANT INSTRUMENTS

BLV 标准植体外科工具盒

- | | | |
|---|--|---|
| <p>1 定位钻
Lance Drill</p> <p>4 机用延长杆
Drill Extension</p> <p>6 7 8 9 Φ2.2先锋钻
Twist Drill</p> <p>12 13 14 15 扩孔钻
Twist Drill</p> <p>20 21 22 23 扩孔钻
Twist Drill</p> <p>28 29 30 31 颈部成型钻
Cortical Drill</p> <p>36 37 手动修复螺丝刀
Hand Driver</p> <p>40 机用携带器
NoMount Driver</p> <p>43 手动携带器
Fixture Driver</p> <p>45 深度测量尺
Depth Gauge</p> | <p>2 3 侧切钻
Sidecut Drill</p> <p>5 扭矩延长器
Torque Extension</p> <p>10 11 Φ3.0先锋钻
Twist Drill</p> <p>16 17 18 19 扩孔钻
Twist Drill</p> <p>24 25 26 27 扩孔钻
Twist Drill</p> <p>32 33 34 35 平行杆
Parallel Pin</p> <p>38 39 扭力修复螺丝刀
Torque Driver</p> <p>41 42 复合基台螺丝刀
MUA Driver</p> <p>44 扭力扳手
Torque Wrench</p> |                    |
|---|--|---|

SURGERY IMPLANT INSTRUMENTS

BLV 标准植体外科工具箱

序号	产品名称	图示	工作直径	总长	单套数量	产品货号
1	定位钻2.0 LANCE DRILL		2.0mm	33	1	BR2PD20
2	侧切钻2.0 SIDE CUT DRILL		2.0-2.5mm	36.5	1	BR2LDM20
3	侧切钻3.0 SIDE CUT DRILL		3.0-3.5mm	35	1	BR2LDM30
4	机用延长杆 DRILL EXTENSION		4.6mm	30	1	RZDESP50
5	扭矩延长器 TORQUE EXTENSION		6.5mm	16	1	BR2OTE
6	先锋钻2.2-8.5 PILOT DRILL		2.2mm	33.5	1	BR2TD2208
7	先锋钻2.2-10 PILOT DRILL		2.2mm	34.5	1	BR2TD2210
8	先锋钻2.2-13 PILOT DRILL		2.2mm	36.5	1	BR2TD2213
9	先锋钻2.2-15 PILOT DRILL		2.2mm	39.5	1	BR2TD2215
10	先锋钻3.0-11.5 PILOT DRILL		3.0mm	35	1	BR2TD3011
11	先锋钻3.0-15 PILOT DRILL		3.0mm	41.5	1	BR2TD3015
12	扩孔钻F3.5-8.5 TWIST DRILL		3.55(2.5-3.55)	33.5	1	BR2TD3508
13	扩孔钻F3.5-10 TWIST DRILL		3.55(2.5-3.55)	35	1	BR2TD3510

序号	产品名称	图示	工作直径	总长	单套数量	产品货号
14	扩孔钻F3.5-13 TWIST DRILL		3.55(2.7-3.55)	36.5	1	BR2TD3513
15	扩孔钻F3.5-15 TWIST DRILL		3.55(2.7-3.55)	39.5	1	BR2TD3515
16	扩孔钻F4-8.5 TWIST DRILL		4.1(2.8-4.1)	33.5	1	BR2TD4008
17	扩孔钻F4-10 TWIST DRILL		4.1(2.8-4.1)	35	1	BR2TD4010
18	扩孔钻F4-13 TWIST DRILL		4.1(3.0-4.1)	36.5	1	BR2TD4013
19	扩孔钻F4-15 TWIST DRILL		4.1(3.0-4.1)	39.5	1	BR2TD4015
20	扩孔钻F4.5-8.5 TWIST DRILL		4.5(3.0-4.5)	34	1	BR2TD4508
21	扩孔钻F4.5-10 TWIST DRILL		4.5(3.3-4.5)	35.5	1	BR2TD4510
22	扩孔钻F4.5-13 TWIST DRILL		4.5(3.6-4.5)	37	1	BR2TD4513
23	扩孔钻F4.5-15 TWIST DRILL		4.5(3.6-4.5)	40	1	BR2TD4515
24	扩孔钻F5.0-8.5 TWIST DRILL		4.9(3.9-4.9)	34	1	BR2TD5008
25	扩孔钻F5.0-10 TWIST DRILL		4.9(3.8-4.9)	35.5	1	BR2TD5010
26	扩孔钻F5.0-13 TWIST DRILL		4.9(4.1-4.9)	37	1	BR2TD5013

SURGERY IMPLANT INSTRUMENTS

BLV 标准植体外科工具箱

序号	产品名称	图示	工作直径	总长	单套数量	产品货号
27	扩孔钻F5.0-15 TWIST DRILL		4.9(4.1-4.9)	39	1	BR2TD5015
28	成型钻F3.5 CORTICAL DRILL		3.7	36	1	BR2CD35
29	成型钻F4.0 CORTICAL DRILL		4.3	36	1	BR2CD40
30	成型钻F4.5 CORTICAL DRILL		4.5	36	1	BR2CD45
31	成型钻F5.0 CORTICAL DRILL		5.0	36	1	BR2CD50
32/33	平行杆F3.5 PARALLEL PIN		4.9	19	2	BR2PP3522
34/35	平行杆F4.0 PARALLEL PIN		5.4	19	2	BR2PP4022
36	手用修复螺丝刀1.2-S HAND DRIVER		1.20	23	1	BR2AHDHS
37	手用修复螺丝刀1.2-L HAND DRIVER		1.20	30	1	BR2AHDHL
38	扭力修复螺丝刀1.2-S TORQUE DRIVER		1.20	19.5	1	BR2SDHS
39	扭力修复螺丝刀1.2-L TORQUE DRIVER		1.20	26.5	1	BR2SDHL
40	机用种植体携带器-R NOMOUNT DRIVER		3.5	26.5	1	BR2IHMR
41	机用复合螺丝刀 NOMOUNT MUA DRIVER		4.5	26	1	BR2MUASDM

序号	产品名称	图示	工作直径	总长	单套数量	产品货号
42	手用复合螺丝刀 FIXTURE MUA DRIVER		4.5	18.5	1	BR2MUASDH
43	手用种植体携带器-R FIXTURE DRIVER		3.5	21.5	1	BR2IHHR
44	扭力扳手 TORQUE WRENCH				1	BR2TW
45	深度测量尺 DEPTH GAUGE				1	BR2ZSPK
	BLV 标准版外科工具 盒-含中板【空】 SURGICAL KIT 【EMPTY】				1	BR2OTSK
	BLV 标准版外科工具 盒-含中板【满】 SURGICAL KIT 【FULL】					BR2OTSM

