

BioRes X BSM

瑞植背景

瑞植种植系列由BioRes联合中国口腔领域领先企业贝施美共同打造。

应用BioRes创新成果，借助贝施美研发及种植领域的精密智造能力，瑞植结合国际尖端技术与本地市场需求，以真诚与尊重为中国市场提供更加安全、舒适、持久的种植产品和服务。

BioRes Dentech, Inc.

是一家总部位于美国加州沃尔纳特市的牙科技术公司，在多位国际权威口腔种植专家的深度参与下，依托先进的研发平台与全球协作网络，专注于种植领域的技术创新与标准构建。

BioRes 首席专家

Jon B. Suzuki 教授

- 美国FDA牙科产品委员会前主席 (任职至2018年)
- 美国牙科协会 (ADA) 科学事务委员会前主席
- 美国匹兹堡大学牙学院院长
- 美国里根总统首席牙科顾问
- 美国牙周病学委员会院士
- 国际口腔种植学大会院士
- 马里兰大学、华盛顿大学和诺瓦东南大学教授
- 坦普尔大学牙科学院与医学院名誉教授
- 美国国立卫生研究院国家牙科咨询研究委员会委员
- 曾为全球20余位国家元首提供专业诊疗服务

占地30亩，5W平方米的智能产线，打造一流现代数字化口腔智造基地。

BSM

Chengdu Besmile Medical Technology Co., Ltd.

成都贝施美医疗科技股份有限公司

成立于2013年，是一家致力于种植体及数字化口腔设备研发、生产、销售为一体的国家高新技术企业。公司总部位于国家级生物医药产业园区—成都天府国际生物城，建筑面积约5万平米，在美国、欧洲等地设有子公司。

占地30亩，5W平方米的智能产线，打造一流现代数字化口腔智造基地。

BioRes

BioRes Dentech, Inc.

地址: 385 S Lemon Ave E337, Walnut CA 91789

网站: bioresimplant.com

授权合作伙伴

成都贝施美医疗科技股份有限公司

地址: 成都天府国际生物城
(双流区生物城北路二段9号)

网站: www.cdbesmile.com

邮箱: info@cdbesmile.com

电话: 行政中心:+86-28-81501188

客服中心:+86-28-85183198

BioRes

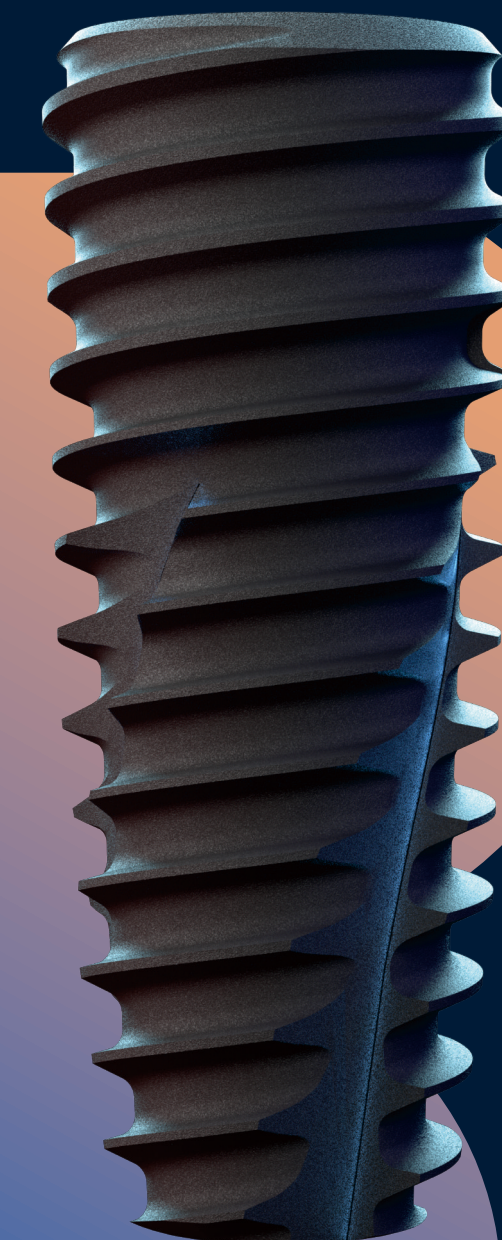
美国品牌 巅峰品质

BioRes瑞植 BLV系列种植体 Product Introduction

FDA & NMPA 双重认证

FDA 510 (K) 号: K252286

NMPA 注册证编码: 国械注准20243170625



BioRes瑞植 BLV系列种植体

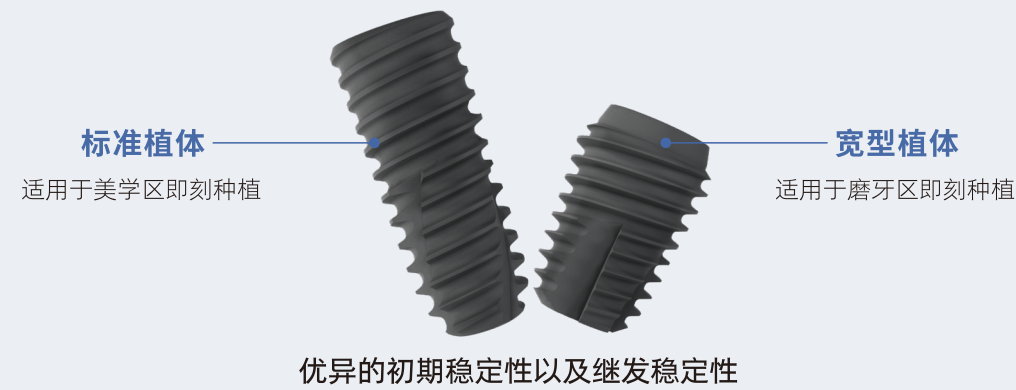
即刻种植 稳固至选

极致推敲的设计，
逼近稳定结合的极限

顶尖工艺的配置，
突破长期品质的坚持

超越要求的检验，
追求成功成活的保障

BLV即刻种植解决方案

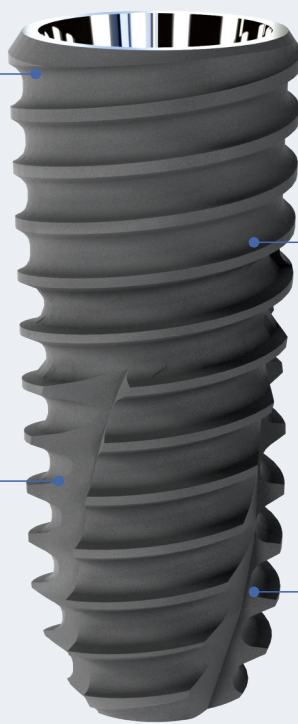
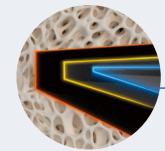


标准植体

颈部浅螺纹
皮质骨适度挤压，
避免牙槽骨吸收



渐进式螺纹设计
渐进式骨挤压，
良好初期稳定性



锥形植体

根方骨挤压升级，即拔即种，更易获得良好的初期稳定性



3条纵向“V”切割刃

嵌入牙槽骨内，更强植体自攻性



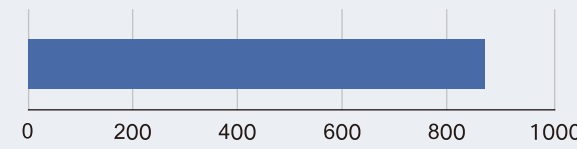
高强支撑

采用Carpenter四级冷作纯钛，疲劳测试230N，2000W次确保长期高强承载能力

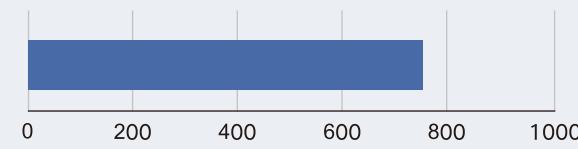


国际顶尖植体品牌
采用同一厂家高品质原材料

抗拉强度: 860MPa



屈服强度: 750MPa



长期稳定

与国内顶级口腔机构的深度合作，进行长期追踪的临床试验

6年种植体成功率
99.05%

5年不可逆机械并发症发生率
0

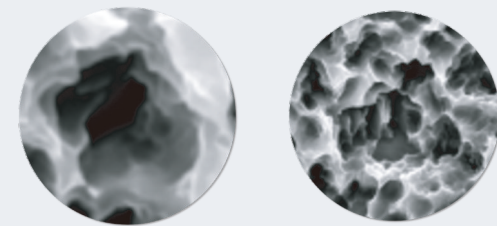
累计修复配件销售量
600W+

数据来源: 成功率&并发症发生率来源于华西口腔临床试验《评价牙种植体系统用于口腔种植修复的安全性及有效性-前瞻性、多中心、单组目标值研究》，配件销量数据来源于BSM销量统计。

积极结合

瑞士金标准SLA表面技术，助力结合效果

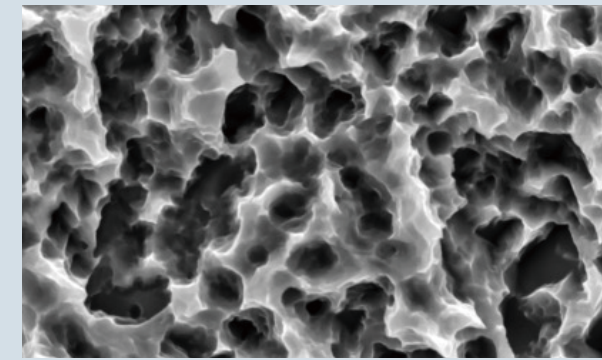
骨结合3-6M



1-4微米

10-40微米

瑞植



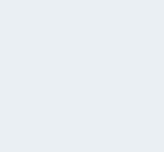
洁净安全

应用特殊洁净工艺，去除种植体表面杂质，实现“0”残留，促进骨结合

宽型植体

颈部倒“V”型设计

为跳跃间隙预留足够颈部空间

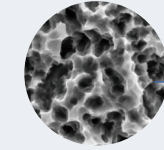


体部深“V”型螺纹设计

体部螺纹深部0.5-0.6mm，在拔牙窝以及松质骨中获得良好的初期稳定性

斜面: 仅酸蚀
(Ra0.3-0.5um)

体部: SLA
(Ra 1-4um)



BLV系列种植体型号表

	常规植体				宽型植体	
植体直径	Φ3.75mm	Φ4.2mm	Φ4.5mm	Φ5.0mm	Φ5.5mm	Φ6.0mm
植体直径	黄色	嫩绿	天蓝	玫红	墨绿	深蓝
修复平台	R接口六角抗旋[2.5mm]					
植体图片						
	8.5mm	BR2R3508	BR2R4008	BR2R4508	BR2R5008	BR2R5508 BR2R6008
可 选 长 度	10mm	BR2R3510	BR2R4010	BR2R4510	BR2R5010	BR2R5510 BR2R6010
	13mm	BR2R3513	BR2R4013	BR2R4513	BR2R5013	BR2R5513 BR2R6013
	15mm	BR2R3515	BR2R4015	BR2R4515	BR2R5015	/ /